

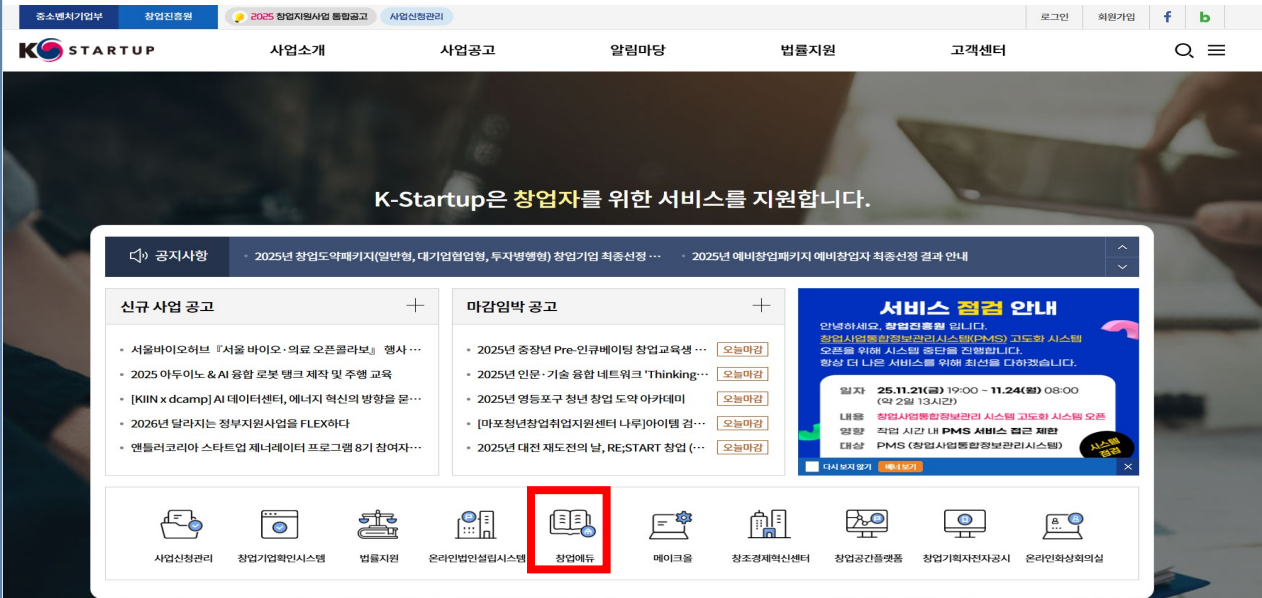
# 창업마인드 향상 온라인 과정 수강 매뉴얼



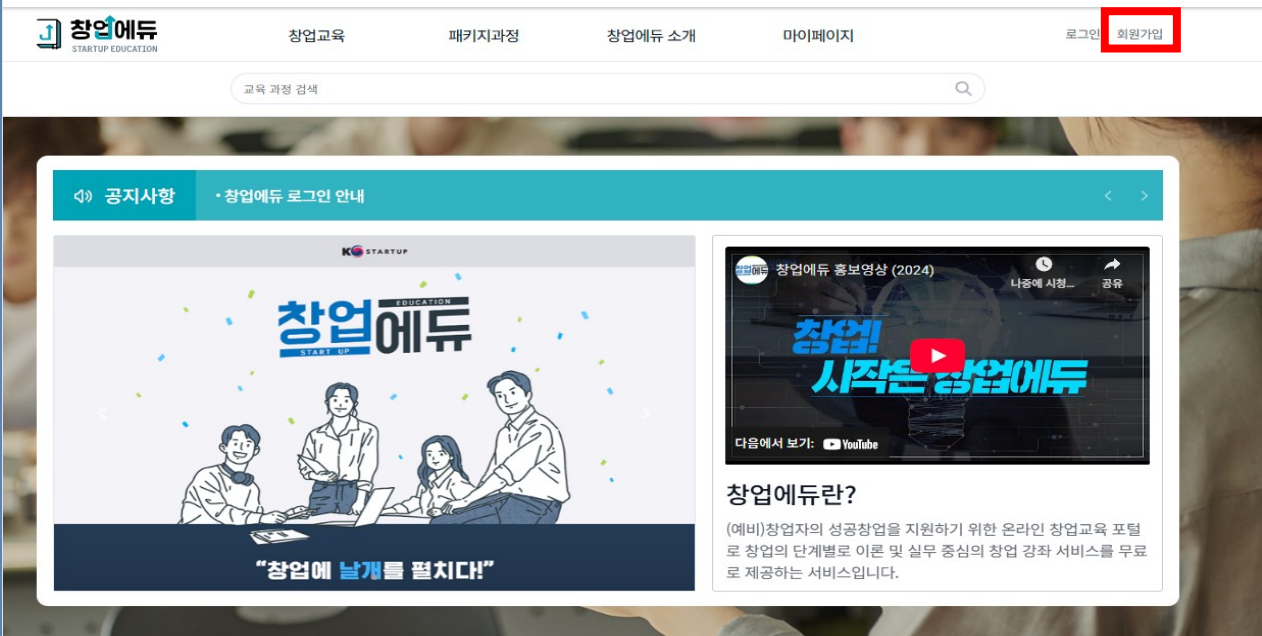
일자리지원처 창업지원센터

# 1. 창업에듀 사이트 접속

- ① (URL) <https://www.k-startup.go.kr/edu/home/main/index>
- ② (검색엔진) 네이버, 다음 등 검색엔진에 "창업에듀" 검색 후 접속
- ③ (K-startup) <https://www.k-startup.go.kr/> → 【창업에듀】 접속



# 2. 회원가입



### 3. 개인회원(내국인) 선택

K-Startup에 오신것을 환영합니다.



#### 회원가입 안내

K-Startup의 모든 정보는 무료로 제공되며, 서비스 이용은 회원가입을 원칙으로 하고 있습니다.  
회원으로 가입하실 때, 입력하신 정보는 사이트를 이용하실 때의 서비스 이용을 위해서만 사용되며 철저하게 비밀이 보장됩니다.



#### 개인회원(내국인)

한국 국적의 개인 회원인 경우

가입하기



#### 개인회원(외국인)

외국 국적의 개인 회원인 경우

가입하기

#### 상담안내

K-Startup을 이용하시면서 궁금하신 점이나 창업관련 상담을 원하시면 언제든지 전화문의 주시기 바랍니다.

• 상담문의 : 1357

• 상담시간 : (평일) 09:00 ~ 18:00

온라인상담하기

TOP

### 4. 약관동의 필수 선택 후 동의

K-Startup에 오신 것을 환영합니다.



#### 회원가입 안내

K-Startup의 모든 정보는 무료로 제공되며, 서비스 이용은 회원가입을 원칙으로 하고 있습니다.  
회원으로 가입하실 때, 입력하신 정보는 사이트를 이용하실 때의 서비스 이용을 위해서만 사용되며 철저하게 비밀이 보장됩니다.

STEP 01

약관동의

STEP 02

본인인증

STEP 03

정보입력

STEP 04

가입완료

#### K-Startup 이용약관 (필수)

전문보기

##### 1. 목적

이 약관은 중소벤처기업부가 운영하는 K-Startup의 서비스를 이용함에 있어 이용조건 및 절차, K-Startup과 이용자의 권리 및 의무에 관한 사항과 기타 필요한 사항을 규정함을 목적으로 합니다.

##### 2. 약관의 효력 및 변경

① 약관의 내용은 별도의 동의 없이 수시로 갱신될 수 있고, 이용자는 언제든지 K-Startup에서 약관의 최신 내용을 확인할 수 있습니다.  
② 이 약관은 K-Startup에 그 내용을 공지함으로써 효력이 발생하며, 변경된 약관에 동의하지 아니하는 경우

##### 3. 약관 외 준칙

이 약관에 명시되지 않은 사항은 관계법령에 따릅니다.

##### 4. 동의여부

☐ 위의 'K-Startup 이용약관'에 동의합니다. (필수)

#### 개인정보 수집 및 이용에 대한 안내 (필수)

전문보기

K-Startup은 「개인정보보호법」 제15조 제1항 제1호에 따라 아래와 같이 개인정보의 수집, 이용에 관하여 귀하의 동의를 받고자 합니다.  
K-Startup은 이용자의 사전 동의 없이 이용자의 개인정보를 함부로 공개하지 않으며, 수집된 정보는 아래와 같이 이용하고 있습니다.  
이용자가 제공한 모든 정보는 아래의 목적에 필요한 용도 이외로는 사용되지 않으며 이용 목적이 변경될 시에는 이를 알리고 동의를 구할 것입니다.

##### [개인정보의 수집 및 이용 동의]

##### 1. 개인정보의 수집 및 이용 목적

가. 서비스 제공에 관한 업무 이행  
- 콘텐츠 제공, 독점 맞춤 서비스 제공(아이메이지, 뉴스레터 등), 사용자 예로상담  
나. 회원관리

☐ 위의 '개인정보 수집 및 이용에 대한 안내'에 동의합니다. (필수)

이용약관, 개인정보수집 및 이용약관, 정책정보 제공을 위한 수집 및 이용에 대한 약관 모두 동의 합니다.

☐ 전체 동의 합니다.

## 5. 본인인증(반드시 본인 명의로 가입)

K-Startup에 오신 것을 환영합니다.

**회원가입 안내**

K-Startup의 모든 정보는 무료로 제공되며, 서비스 이용은 회원가입을 원칙으로 하고 있습니다.  
회원으로 가입하실 때, 입력하신 정보는 사이트를 이용하실 때 서비스 이용을 위해서만 사용되며 철저하게 비밀이 보장됩니다.

STEP 01  
약관동의

STEP 02  
본인인증


STEP 03  
정보입력

STEP 04  
가입완료

### 본인인증 서비스

K-Startup 홈페이지에서는 보다 많은 사용자들의 원활한 서비스 이용과 온라인 상에서의 악명 사용으로 인한 피해 등을 방지하기 위해 본인인증 서비스를 시행하고 있습니다. 본인 확인이 필요한 콘텐츠 이용시 아이핀/휴대본개인인증으로 본인확인 절차를 수행합니다.

- 본인인증 방법 선택 후 팝업창이 나타나지 않으면 브라우저의 팝업차단을 해제해 주시기 바랍니다.


**휴대전화 본인확인**

개인정보보호법에 의거 휴대전화를 통하여 본인 확인 후 회원가입을 받습니다.

※ 휴대본인증시 'PASS' 앱 설치/가입을 원하지 않으시면 문자인증을 이용하세요. [문자인증방법]

※ 당일 기준 5회 초과시 자정 이후에 초기화됩니다.  
문의사항은 Siren24 고객센터 1577-1006에 문의하시기 바랍니다.

휴대폰 인증

**I-PIN 인증**

주민번호 대체수단(이제 개인정보 유출 위험이 사라집니다.)

※ 인터넷상에서 아이디와 비밀번호를 통해 본인 인증을 식별하기 위한 본인확인용 인증서비스입니다.

※ 아이디만 신규가입(한해 1600-1522) 

바로가기

I-PIN 인증

## 6. 개인정보 입력 후 회원가입 완료

**아이디 정보** \*\*\* 필수 입력 항목입니다.

* 아이디	<input type="text" value="최소 6자 ~ 최대 14자"/> <div>중복확인</div> <p>● 영문, 숫자만 가능합니다. (6~14자)</p>
* 비밀번호	<input type="text" value="최소 9자 ~ 20자 이내의 영문(소문자), 숫자, 특수문자 조합하여 사용 가능합니다."/> <p>● 특수문자는 '~`!@`"#\$%&amp;`*`()'만 사용 가능합니다.</p>
* 비밀번호 확인	<input type="text" value="최소 9자 ~ 20자 이내의 영문(소문자), 숫자, 특수문자 조합하여 사용 가능합니다."/>

**개인정보** \*\*\* 필수 입력 항목입니다.

* 이름	<input type="text"/>
* 생년월일	<div><input type="text"/>년 <input type="text"/>월 <input type="text"/>일</div> <p>● 아이디 / 비밀번호 분실 등 본인 여부 확인이 필요할 경우를 위해 가급적 신분증에 기재된 이름, 생년월일을 입력해주세요. ● 회원정보를 입력하면 본인 확인할 수 없어 도장을 드릴 수가 없습니다.</p>
* 연락처(휴대폰번호)	<div><input type="text"/> - <input type="text"/> - <input type="text"/><input type="checkbox"/> SMS 문자수신동의</div> <p>● 휴대폰번호를 꼭 입력해주세요.(미 입력시 회원가입이 정상적으로 되지 않을 수도 있습니다.) ● 휴대폰번호를 입력하시면 민원처리 및 진행사항의 정보를 확인하실 수 있습니다.</p>
* 이메일 아이디	<div><input type="text"/> @ <input type="text"/> <div>직접입력</div><input type="checkbox"/> 이메일 수신동의</div> <p>● K-Startup소식, 공지, 및 뉴스레터 등 유익한 정보를 수신하기 위해 필요하므로 주로 사용하시는 이메일 주소를 입력해 주시기 바랍니다. ※ 현재 본인이 주로 사용하시는 다른 웹사이트(네이버, 구글, 다음 등)의 이메일 주소를 입력해주세요.</p>

가입신청

취소

## 7. 로그인

**로그인 안내**

한 번 인증으로 K-Startup의 다양한 홈페이지 서비스를 이용하실 수 있습니다.

K-Startup 로그인

SNS 간편로그인

**회원 로그인**

창업진흥원의 K-Startup 통합 아이디와 비밀번호로 로그인하실 수 있습니다.

아이디

비밀번호

로그인

회원가입

아이디찾기

비밀번호찾기

## 8. 패키지과정 ➡ 민간 클릭



창업교육

패키지과정

창업에듀 소개

마이페이지

창업교육

기업가정신

창업준비

창업실현

성장전략

뽐내기 강좌

핫클립

패키지과정

창업진흥원

주관기관

기관협업

민간

패키지과정 개설신청

창업에듀 소개

창업에듀란?

창업에듀 활용법

창업에듀 매뉴얼

공지사항

1:1 맞춤상담

FAQ

마이페이지

나의 강의실

나의 관심강좌

창업정보수정

## 9. '유한대학교' 검색 후 수강할 과정 '더보기' 클릭



창업교육

패키지과정

창업에듀 소개

마이페이지

교육 과정 검색

패키지과정 > 민간

☰

최근순 ▼



유한대학교

유한대학교

[유한대학교] 2025년 창업마인드 향상 과...

학습대상 유한대학교 재학생

학습기한 2025.08.25~2025.11.28

인정시간 15시간

더보기



유한대학교

유한대학교 산학협력단

[유한대학교] 2025년 창업마인드 향상 과...

학습대상 유한대학교 재학생

학습기한 2025.08.25~2025.11.28

인정시간 15시간

더보기

**10. 수강신청 하기 ※ 수강 미신청 시 진도를 반영 불가**

11. 인증번호 입력(인증번호 : 0432)

## 수감신청을 하시겠습니까?

### 개인정보수집 및 이용에 대한 안내

중소벤처기업부가 취급하는 모든 개인정보는 관련법령에 근거하거나 정보주체의 동의에 의하여 수집·보유 및 처리되고 있습니다.

중소벤처기업부는 개인정보보호법에 따라 이용자의 개인정보 보호 및 권익을 보호하고 개인정보와 관련한 이용자의 고충을 원활하게 처리할 수 있도록 다음과 같은 처리 방침을 두고 있습니다.

본 사이트의 웹사이트 운영을 위한 개인정보 수집에 동의합니다.

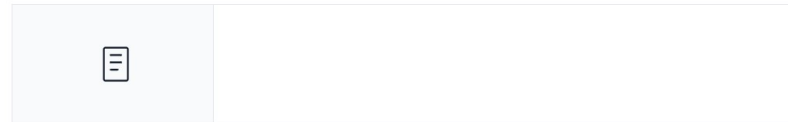
☒ 개인정보수집 및 이용에 동의합니다.

인증번호: 0432

✕ 취소
✓ 확인

## 12. 강좌 수강(중간 출석 확인 필수)

[유한대학교] 2025년 창업마인드 향상 과정(기초)



수강신청

### 과정소개

학습대상	유한대학교 재학생
운영기간	2025.08.25 ~ 2025.11.28
인정시간	15시간
학습내용	창업진흥원에서 제공하고 대학에서 개설한 창업 온라인 강좌(K-Startup)를 수강하여 수료증을 제출한 재학생에게 소정의 절차에 따라 학점을 부여
수료기준	전 강좌 진도를 100% - 수강 중 브라우저를 닫으시는 경우 해당 강의를 처음부터 다시 수강하여야 합니다. - 강좌 영상이 끝까지 실행되어야 진도를 100%로 인정됩니다. - 퀴즈가 있는 경우에는 전 강좌 퀴즈를 풀어야 합니다.
수료증	모든 강좌의 수료기준 충족 시 수료증 출력 가능

### 구성강좌리스트

- 1 기술창업 BASIC
- 2 기술창업과 기업가정신
- 3 기술창업 성공요인
- 4차 산업혁명과 기술창업 트렌드
- 5 창업기회 발견과 아이디어 개발
- 6 스타트업 가치평가-1
- 7 스타트업 가치평가-2
- 8 사업계획서 작성

## 13. 전체 강좌 수강 및 퀴즈 완료 후 수료증 저장

### 2. 패키지과정

[마이페이지] → [나의 강의실] → 학습완료 패키지 과정 → '수료증' 버튼 클릭

\* 패키지과정은 개별 수료증 발급만 가능합니다.

\* 학점인정 신청 추후 별도 안내

## <창업마인드 향상 온라인 과정 수강 주의사항>

1. 반드시 본인 명의로 회원가입 완료 후 수강하여야 함  
(가족 등 타인 명의 회원가입 후 수강 시 학점인정 불가)
2. 사전 신청 후 창업에듀에서 [유한대학교 패키지 과정](#) 수강신청 해야  
진도율 반영되며 타 과정은 인정 불가
3. 처음부터 끝까지 재생되어야 진도율 100%로 인정되어 수강 완료됨
4. 수강 중 브라우저를 닫는 경우 해당 강좌를 처음부터 재수강해야 함
5. 강좌 영상이 끝까지 실행되어야 퀴즈 응시 가능(강의 시청 완료 후  
페이지 새로고침하여 퀴즈 응시 진행)
6. 기한 내 학점인정 미신청 시 학점 부여 불가
7. 만족도 조사 미참여 시 학점인정 불가

※ 학점인정은 당해연도 수강하여 수료한 학생에 한함

### ■ 수료기준

1. 전 강좌 진도율 100%
2. 전 강좌 퀴즈 응시
3. 만족도 조사 응답

• 창업에듀 사이트 관련 문의 : 1:1 맞춤상담